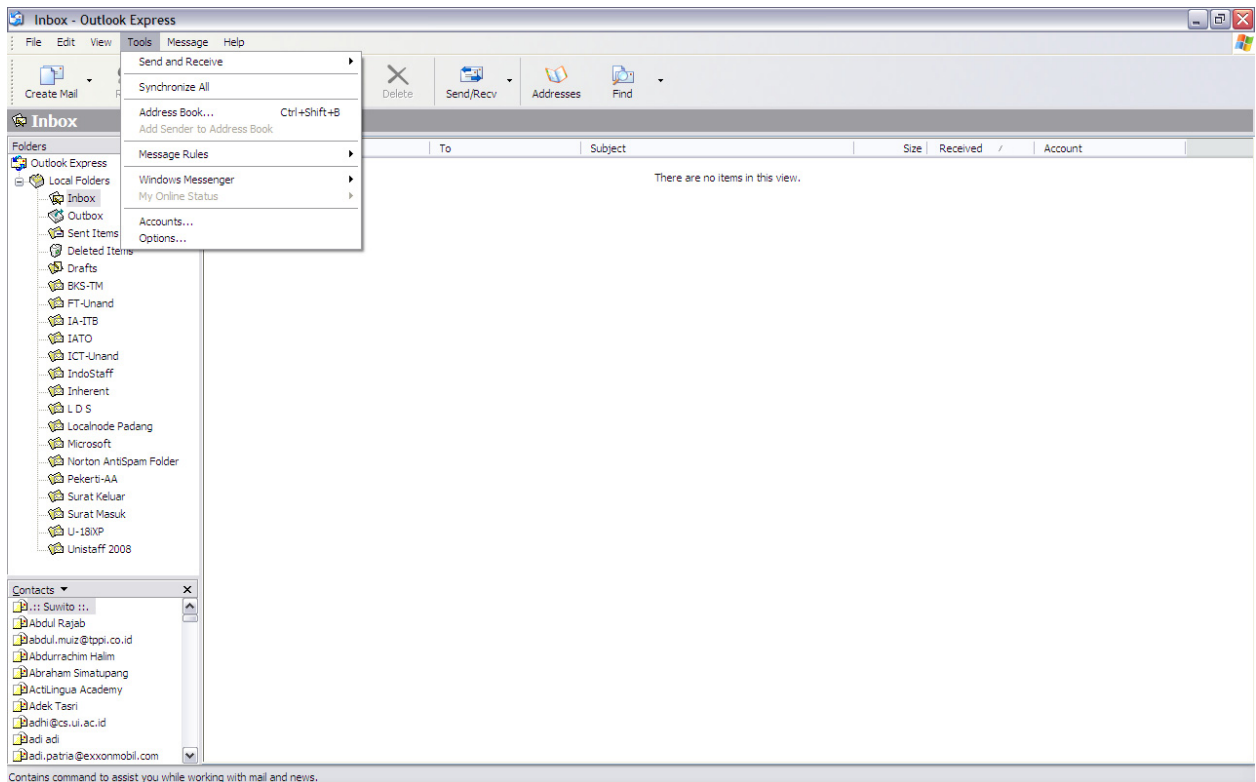
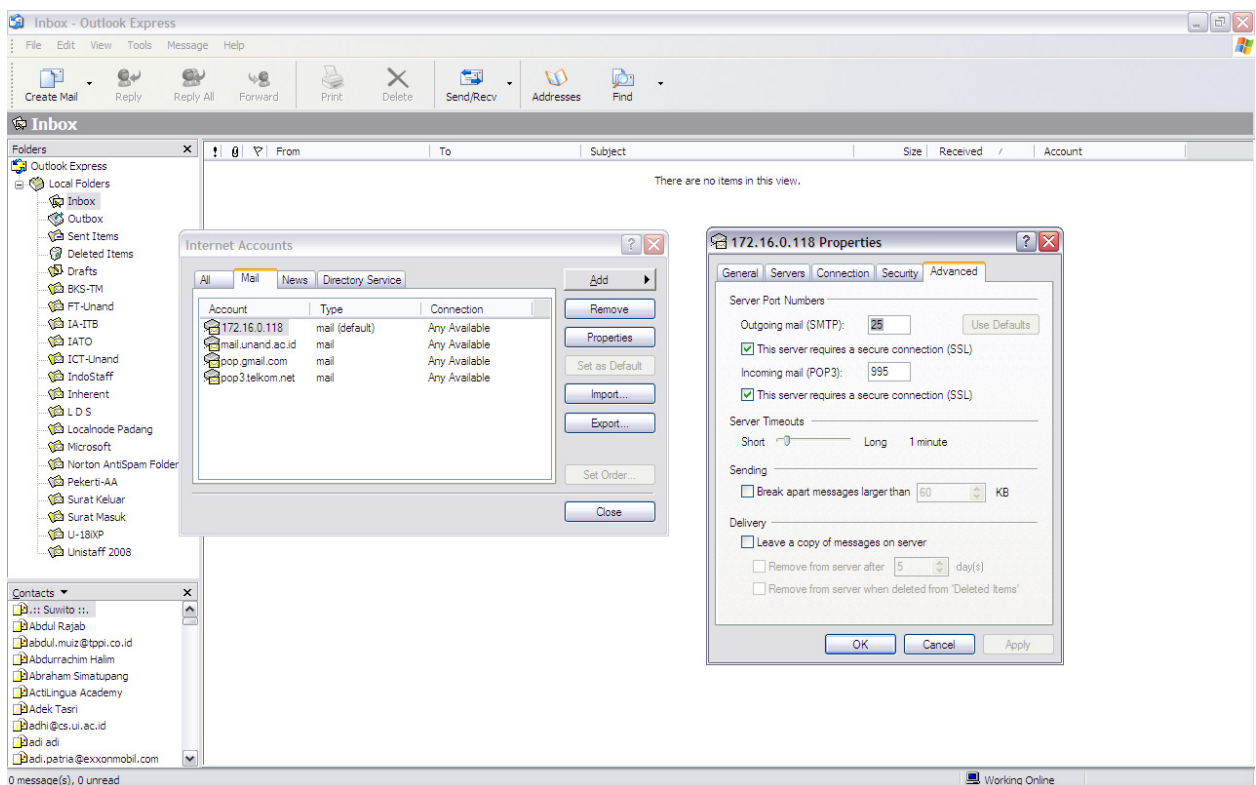


Penambahan security pada email yang menggunakan POP3 dan SMTP dilakukan settingan: Koneksi dari dalam jaringan Unand (172.16.0.118) dari dari luar jaringan Unand (mail.unand.ac.id) sebagai berikut.



Klik "Account"



Contreng pada kotak di depan kata "This server requires a secure connection (SSL)" baik pada Outgoing mail (SMTP) maupun pada Incoming mail (POP3). Kemudian tekan. OK.